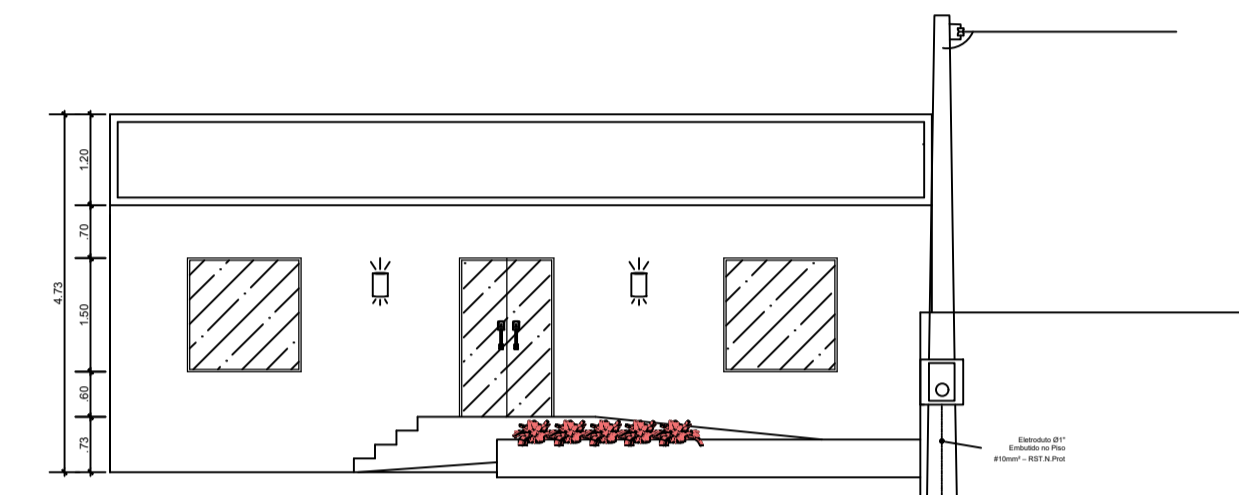


LEGENDA	
1	QUADRO DE DISTRIBUIÇÃO
1	CAIXA DE PASSAGEM 4"x4" PVC ANTIFUMEA
36	TOMADA ELÉTRICA BAIXA (0=200V)
8	TOMADA ELÉTRICA MÉDIA (0=1,20kV)
32	TOMADA ELÉTRICA ALTA (0=1,20kV)
18	TOMADA ELÉTRICA DE DOIS MÓDULOS BAIXA (0=200V)
5	TOMADA ELÉTRICA DE DOIS MÓDULOS MÉDIA (0=1,20kV)
7	INTERRUPTOR SIMPLES COM TOMADA DE EMERGÊNCIA
9	INTERRUPTOR SIMPLES
2	INTERRUPTOR DUPLO
3	INTERRUPTOR TRIPLO
2	INTERRUPTOR PARALELO
49A.1	ELETRODUTO CORRUGADO REFORÇADO
30.08	ELETRODUTO RÍGIDO INSTALAÇÃO AMBIENTE
19.20	ELETRODUTO PEÇA SUPLEMENTAR
41.25	ELETRODUTO EMBITIDO EM SANCA
7	ARANDISA MÉDIA LUXA
12	LÂMPADA DE TETO PADRÃO SPOT
14	CAIXA OCTOGONAL - PONTO DE ILUMINAÇÃO
34	CAIXA OCTOGONAL - LÂMPADA DE ILUMINAÇÃO TUBULAR
1	LÂMPADA TUBULAR LINEAR LED PAIN. SANCA



08 Instalação Elétrica  
Escala: 1/100

08 Instalação Elétrica  
Escala: 1/50

**CARLOS RENAN ARANHA**  
ENGENHEIRO CIVIL

PROJETO:	REFORMA E AMPLIAÇÃO CÂMARA MUNICIPAL DE TURUÇU
ENDEREÇO DA OBRA:	INSTALAÇÃO ELÉTRICA E DETALHAMENTO RAMAL DE ENTRADA
PROPRIETÁRIO:	RUA BRUNO HARTER, nº07 - CENTRO - TURUÇU/RS
RESP. TÉCNICO:	CÂMARA MUNICIPAL DE TURUÇU - CNPJ: 03.125.683/0001-00
DESENHO:	ENG. CIVIL CARLOS RENAN CAVALHEIRO ARANHA - CREA/RS - 249118
ÁREA:	AV. MAL. FLORIANO PEIXOTO nº1563 - CENTRO - SÃO LOURENÇO DO SUL/RS - FONE (53) 9.9108-3782
DATA:	358,32 m²
INDICADA:	AGOSTO/2022
FRANQUÍIA:	05